

DETERMINAZIONE N° 116 DEL 21/02/2024
CUP: F65E22000030006 CIG: B01A0F02

LAVORI DI COMPLETAMENTO DEL NUOVO PADIGLIONE MENSA
SCOLASTICA PRESSO LA SCUOLA DELL'INFANZIA
"H. ANDERSEN"

CARPENTERIA NUOVE TRAVI PERIMETRALI A LIVELLO COPERTURA

PROGETTO DEFINITIVO-ESECUTIVO STRUTTURALE

[illegible]

FILE	BIBLIOTECA		CONFEZIONE		MATERIA		TITOLA
DATA	PRODOTTO	UNITA'	SOLUZIONE		SOLUI		05S
MARZO 2024		cm	0,2=1		1,50		
PROGETTA - arch. Michelangelo Tallano			PROFETA		IMPRESA		
Lib. tutti diritti d'autore sono riservati							

n.b. tutti i diritti d'autore sono riservati

N.B. TUTTE LE MISURE DEVONO ESSERE CONTROLLATE IN SITO

ENCO MATERIALI

CESTRUZZO (conforme alla norma UNI EN 206),

<p>CL.S. MAGGIO Classe di resistenza a compressione C12/15</p> <p>CL.S. PER TRAVI E CORDOLI Cassaio tipo IV 42,3 R Cassaio tipo IV 42,3 R compressivo C25/50 Dimensioni massime dell'elemento Dmax 25 mm Classe di esposizione XC1 Classe di consistenza S5</p>	<p>ACCIAIO IN BARRE PER LETTI E RETI ELETTRICHE Tipo 1: 460 N/mm² (tension) > 540 N/mm² 1,15 ≤ (fy/fyk) < 1,35 (fy/proofmk) ≤ 1,25</p> <p>LEGNAME PER TRAVI IN LEGNO LENO LAMELLE TRIO GL24h (tabak dove diversamente indicato) fy: 65,5 N/mm²</p>
---	---

ACCIAIO PER CARPENTERIA METALLICA

L'UOMO DI RITRATTURA (PROFILIATI, LAMIERE, TUBI, ETC.), SARA' DEL TIPO 5275 (ex F430) AVENTE LE SEGUENTI CARATTERISTICHE MINIME:

PROTEZIONE ANTICADUTA = 2000 mm
TENSIONE DI SERRAMENTAZIONE = 2275 mm/mg
LUNGHEZZA MINIMA DEI CAVI DI SERRAMENTAZIONE = 2000 mm

IL BULBINO PER IL COLLEGAMENTO SARANNO DELLA CLASSE 8.8 (SALVO DOVE DIVERSAMENTE INDICATO)
TUTTE LE SALVATAGLI E I ANCORAGGI SARANNO DELLA CLASSE 8.8 (SALVO DOVE DIVERSAMENTE INDICATO)

TUTTE LE SALVATAGLI DEVONO ESSERE ESSECUITE DA SALVATORI QUALIFICATI E DEVONO ESSERE CONFORMI ALLE NORME UNI EN 12413. LE SALVATAGLI DEVONO ESSERE VERIFICATE PER IL CARICO DI PROVA DI 2275 KG. LE SALVATAGLI DEVONO ESSERE VERIFICATE PER IL CARICO DI PROVA DI 2275 KG. LE SALVATAGLI DEVONO ESSERE VERIFICATE PER IL CARICO DI PROVA DI 2275 KG.

PARA A TUTTO LO STRECCO MINIMO DELLA PALSTRA DA SALVADORE (MAI INFERIORE A 5 mm).

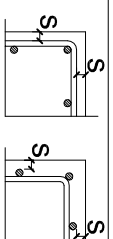
CONNETTORI A PIOLI ANZIANI DI TESTA (PIOLI PIU' ANTICHI) AVERANO LE SEGUENTI CARATTERISTICHE: F=3500mm, F=4500mm, F=5000mm.

NOTE E PRESCRIZIONI GENERALI

[illegible]

COPRIFERRO PER OPERE IN C.A.

- STRUTTURE DI FONDAZIONE ED A CONTATTO CON IL TERRENO
- STRUTTURE FUORI TERRA E MURI DI SOSTEGNO
- SOLETTE IN C.A.



FERRI DISTANZIATORI PER OPERE IN C.A.

[illegible]

CARPENTERIA NUOVE TRAVI PERIMETRALI IN C.A. A PERIMETRO DELLA COPERTURA

- SCALA 1:50 -

